

# L'info malin

Depuis 1999 votre journal bimensuel en Pays Basque intérieur et Haut Béarn

**N°471**  
**lundi 16**  
**mars**  
**2020**

www.linfomalin.fr

## De Saison

**Vend**, veau de lait fermier nourri au lait uniquement au 1/4, moitié ou entier : 13,5€ le Kg, découpé sous vide. Livraison possible. Port. 06 62 54 96 54

**Vend**, poulet fermier vivant : 2,5€/kg, poulets, canettes, pintades, pigeons et lapins prêt à cuire. Livraison possible. Tél. 06 62 54 96 54

**Av** : kiwi des Coteaux du Pays Basque. Prix : 1,20€ le Kg. Ouvert tous les jours de 9h00 à 19h00. Arraute Charritte. Yves Lamarque. Tél. 06 75 45 06 62

## Régalez vous !

**Le Restaurant à la ferme Mignaburia**. sera fermé jusqu'au 2 avril. Route de Domezain, ARBERATS. Tél. 06 09 86 38 51

**Restaurant Apetxia**, à LOHITZUN, Carte et Menu 25€. Menu ouvrir 15,00€. Menu groupe sur réservation. Fermé mercredi et dimanche soir. Tél. 05 59 65 99 28

## Bonnes Affaires

**Av**, congélateur Bosch 287 litres, bon état. Tél. 06 52 60 51 00

## Agenda

**Vide Maison**, samedi 21 mars, 11 rue Panneau Sauveterre. Tél. 06 70 39 49 95

**Vide Grenier**, dimanche 29 mars 2020, Salle Polyvalente, Aïcirits. Tél. 06 17 78 27 05

## Bois de chauffage

**Vend**, bois de chauffage chênes et hêtres, 55€ le stères, livraison assurée. Tél. 06 01 72 99 77



**Joker - 05 59 65 64 12 Centre Comm. Market** Traversins, oreillers, protèges matelas, draps blancs des Vosges, housse de couette, couette 4 saisons, etc.... **Livraison gratuite** de St Palais à Orègue ou ailleurs ! www.magasin-joker.com

**Av**, éléments de cuisine en châtaigner, TBE, 300€. Tél. 06 64 24 53 58

**Les Bains de la Mude**

Fêtez le mois de MARS aux Thermes de Salies-de-Béarn

La femme à l'honneur

**Douceur chocolatée (50 min)**  
~~38€~~ 56,70 €

**Pause relax (1 demi-journée)**  
~~78€~~ 71,10 €

**Soin complet du corps (1h)**  
~~58€~~ 61,20 €

**Escale vitaminée (1 demi-journée)**  
~~39€~~ 89,10 €

Reservations au 05 59 36 70 11 ou sur [www.thermes-de-salies.com](http://www.thermes-de-salies.com)

Offres valables du 1er au 31 mars 2020

**AGRITRANS 64**

[agritrans64@gmail.com](mailto:agritrans64@gmail.com)

**06 73 75 50 32**

**64120 MEHARIN**

Travaux et transports agricoles

Benne grand volume, TP, plateaux Travaux de sol semis maïs céréales avec autoguidage RTK

**Lagune Pro & Cie à Mauléon** votre spécialiste poêles à bois, poêle à pellets, inserts, tubage. Devis gratuits à domicile. Tél. 05 59 28 11 82 J.oyhanondo@lagune.pro

**Av**, palettes renforcées, 2€. Tél. 06 81 42 49 43

**Av**, Matelas de Bien-être par massage andalouze, 20 programmes, modèle professionnel, neuf, avec sa table confort. Tél. 07 71 85 89 05

**Av**, encadrement de portail roulant, en fer, dim : L 5,00m x H 1,20m. Prix à déb. Tél. 05 59 09 16 54

**Le mois du Paris-Brest**

FRANCE MENDIVE  
MAÎTRE CHOCOLATIER-PÂTISSIER

Un pot de Praliné OFFERT pour l'achat d'un Paris-Brest

Une couronne de pâte à choux garnie d'une crème mousseline praliné/noisette et d'un filet de pur praliné noisette

14 rue thiers SAINT PALAIS Tél. 05 59 65 74 50  
[www.chocolats-mendive.com](http://www.chocolats-mendive.com)



**Joker - 05 59 65 64 12**  
C.ial Market Saint-Palais  
Spécialiste de la literie, +  
de 25 ans d'expérience.

**Lit électrique :**  
- Quoi de plus simple que  
d'appuyer sur un bouton pour  
une position assise  
aux jambes surélevées.  
- Un bon confort individuel  
bien adapté à votre mor-  
phologie. Venez les  
essayer au magasin.  
Fabrication française.



Facilités de paiement, voir  
conditions en magasin.

**Livraison et installa-  
tion gratuites !**  
www.magasin-joker.com

**Joker - 05 59 65 64 12**  
Ouvert du mardi au samedi  
64120 Amendeux Oneix



**Arrivage de Salons !**  
Nouveaux modèles de  
Salons : angles, 3 places  
électrique ou fixe, 2 places  
électriques ou fixe.  
Fauteuil releveur, Club,  
etc... Grand choix de tis-  
sus en couleur. Venez les  
découvrir au magasin.  
**Facilités de paiement.**  
**Livraison, enlèvement**  
**gratuits.**  
www.magasin-joker.com

**Av,** lauriers palme toutes  
tailles à partir de 3€. + Av,  
lauriers fusain de 1,00m. +  
Av, bulbes de Dahlia nain  
couleur rouge.  
Tél. 05 59 28 85 37



**SAINT-PALAIS Tél. 05 59 65 62 01**  
happycar.stpalais@gmail.com  
CC. "Market" Amendeux-Oneix

**HASPARREN Tél. 05 59 25 64 08**  
happycar.hasparren@gmail.com  
ZA Zaliondoa Hasparren



**"PROMOS MARS 2020"**

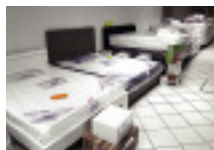
**Toujours les meilleurs prix pour vos PNEUS**

**-30%**

- Freinage
- Kit distribution
- Forfait pose pneus



Route de Tardets  
**64130 Gotein Libarrenx**  
Tél. 05 59 28 18 58  
**Arrivage Canapés,**  
"Maisons du monde", Grand  
choix en : canapés, conver-  
tibles, reversibles, d'angle,  
2,3 ou 4 places, etc...  
Livraison Gratuite



**UNO Destockage**  
Route de Tardets  
**64130 Gotein Libarrenx**  
Tél. 05 59 28 18 58  
**Arrivage Matelas, som-  
miers.** Grand choix :  
Literie, Couettes, Orelliers,  
Draps, Surélevés jambes,  
Têtes de lit, Peds de lit...  
Livraison Gratuite.

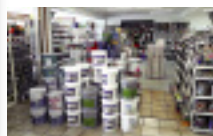
**Abattage – Élagage (dép. 40/64)**

**Contact : 05.59.38.27.82/sbpaysage@orange.fr**

**Joker - 05 59 65 64 12**  
Ouvert du mardi au samedi  
64120 Amendeux Oneix



**Arrivage de Salons !**  
Nouveaux modèles de  
Salons : angles, 3 places  
électrique ou fixe, 2 places  
électriques ou fixe.  
Fauteuil releveur, Club,  
etc... Grand choix de tis-  
sus en couleur. Venez les  
découvrir au magasin.  
**Facilités de paiement.**  
**Livraison, enlèvement**  
**gratuits.**  
www.magasin-joker.com



**UNO Destockage**  
Route de Tardets  
**64130 Gotein Libarrenx**  
Tél. 05 59 28 18 58  
**Arrivage Peintures de  
Grandes Marques.**  
Grand choix : peinture, rou-  
leaux, pinceaux, carrelage,  
planches de coffrage, etc....  
Livraison Gratuite.

**Av,** échelle aluminium, 2 x  
14 barreaux, à corde  
double, 150€.   
Tél. 05 59 09 16 54



**UNO Destockage**  
Route de Tardets  
**64130 Gotein Libarrenx**  
Tél. 05 59 28 18 58  
**Arrivage Petits Meubles.**  
Grand choix en : Chaises,  
Tables, Tabourets de Bar,  
de la marque Alinéa.  
Quincaillerie, Carrelage.  
Electroménager, et Petit  
Electroménager ...  
Livraison Gratuite

**A vendre,** bon foin,  
2019. Tél. 05 59 65 82 32  
ou Port. 07 67 99 52 61

**Av,** 200 boules de foin, 50  
boules regain, épandeur  
Vicon PS 802, enfouisseur  
Gaujac 5 rangs.  
Tél. 06 27 61 10 79

**Av,** Cover Crop 28  
assiettes attelage auto  
Oustrigers, TBE, de 2010,  
2300€. Tél. 06 84 59 68 11

**Av,** pulvé 800 L 6 ans; sou  
soleuse 3 socs, semoir  
monosem, chisel 7 dents,  
Vicon 1000L prix raison-  
nable. Tél. 05 59 66 02 65

**Av,** monte charge pour  
maïs, L. 10m x larg 0,60m.  
Tél. 05 59 15 39 90 HR



**AGRITRANS 64**  
Tél. 06 73 75 50 33  
Curage bâtiments et épand-  
ge fumier. Semi en tout  
genre avec coupeure de  
tronçons en RTK.  
Transport avec benne 32 T  
et plateau 32 T.

**A réserver,** essais  
d'abeilles à partir du 20  
mai. Tél. 05 59 37 13 83

**Ferailleuse rachete** tout  
type de ferraille et machine  
agricole, épave de voiture,  
batterie, cuivre ...déplace-  
ment dans tout le 64.  
Paiement espèce.  
Tél. 06 73 72 44 45.  
Siret RC 504669284

**Av,** tacteur MF 5410, 4  
RM, 3500H, + Round  
Ballier Vicon filet, +  
enfouisseur Magendie  
5rgs, + semoir Benac 4  
rgs, + vibro-cultipacker  
3m. Tél. 06 20 96 12 80

**A vendre,** 25 boules de  
foin 2019, dactyle, bonne  
qualité. Masparroute.  
Tél. 06 01 88 51 56



**A vendre,** pigeons  
adultes 2,50€ pièce.  
Tél. 05 59 15 39 90 HR

Avec **L'infomalin**  
vous êtes également sur :



**la newsletter  
de l'infomalin**



**le site  
www.linfomalin.fr**



**Facebook**  
facebook.com/infomalin64



**Google+**  
infomalin64agenda

**Handy**

**Traitement  
des termites  
par appâts  
Sentri Tech**

Isolation des combles - Traitement du bois  
Isolation de doublage de cloisons par procédé Inject-Styrène  
Humidité des murs par procédé électronique

**Labets 64120 SAINT-PALAIS**  
**05 59 65 65 92 contact@scop-handy.fr**

**Depuis  
25 ans**



**N°471**  
**lundi 16**  
**mars**  
**2020**

**L'infomalin**  
3 av de la gare BP50  
64120 Saint-Palais

**PUBLICITE**

**05 59 65 24 67**

N° : ISSN 1294-4378  
Dépôt légal à parution

Directeur de Publication  
M. Jean-Eric BARRY

Sarl Uruxondoa Presse  
Capital social : 3 150€  
Siège social : 3 av de la Gare  
64120 Saint-Palais  
RCS B 421 921 032

Conception : Sarl Solinvest  
Impression : Mcc Graphics  
Distribution : MédiaPost

Toutes reproductions  
interdites  
"petites annonces"  
et "publicités".

**Offres de Services**



**RECUP 40** rachat ferrailles, voitures et épaves.  
Tél. 06 01 46 68 52

**Vide Greniers Maisons**  
vieux meubles, instruments de musique.  
- Récupération vieilles ferrailles & métaux.  
- Entretien Espaces Verts, taillage haies, petits travaux de jardin.  
Tél. 06 27 47 11 20



**Pro et Particuliers**  
Soudures (acier-alu-inox)  
Portail - Barrière  
Décoration intérieure...  
Rte de Bayonne 64390  
Guinarthe-Parenties  
Tel 06 64 00 48 87

**Nouveau : Electricien**  
dans le secteur, électricité générale, domotique, alarme, dépannage H 24.  
Tél. 06 43 82 01 17



**Christian Saint-Martin**  
Plombier - Chauffagiste  
**Ramontage**, Tubage cheminée, Raccordement tout à l'égoût, Rénovation cuisine, salle de bains. Dépannage rapide. 64120 LUXE  
Tél. 06 27 81 05 44



**Stéphane GRAVIER**  
Entretien Espaces Verts.  
Services à la personne.  
"Crédits d'impôts"  
gravierstephane@orange.fr  
Tél. 06 48 08 90 91

**Retraité artisan** électricien agréé EDF, propose toutes installations et mise en conformité 2017 (pour assurance), règlement cesu, tarif préférentiel pour retraités.  
Tél. 06 11 81 50 93

**Entreprise de peinture**, fait revêtements sol et mur. Ravalement façades.  
Tél. 06 47 44 89 28

**Agence Basco-Béarnaise**  
**MEDICAL SERVICES**  
Soyez nous, c'est la confiance !  
Proximité Gain de temps et d'argent Prestation de service Dédicabilité d'impôts  
Infirmiers, Kinés, Orthophonistes et autres professions médicales  
Facturation médicale - Traitement des rejets / impayés  
Télétransmission Gestion Administrative  
**Clémence Bayle Lasserre : 06 75 76 04 96**



**Plâtrerie traditionnelle**  
Plaques de plâtre.  
Isolation et Joints.  
64120 Saint-Palais  
F. Gachen : 06 72 04 32 85  
N. Anguelu : 06 72 76 04 74

**Saffi Christophe**  
maçonnerie, carrelage  
Tél. 06 83 87 31 93



**Sarl Almi Borthelle**  
Elagage, abattage, pose de clôtures. Entretien Espaces Verts : "50% Crédits d'impôts". Devis gratuit. Tél. 06 75 52 95 73



**BCS recyclage**, rachète tous véhicules, même sans CT, ferrailles. Enlèvement gratuit d'épaves. Salies de Béarn. Siren : 492718564.  
Tél. 06 11 78 23 58

**ARHIE**  
Electricité Plomberie  
Chauffage  
Energie Renouvelable

**Alain ARHIE**  
12 chemin deus tourouns  
64190 Rivehaute  
arhie.alain@gmail.com  
**06 24 43 44 20**

**CHRIS-SERVICES** :  
débarasse maisons, greniers, garage, caves, ateliers. Evacuation toutes ferrailles et métaux. Entretien espaces verts Bricolage divers : démolition, pose parquets. Etude toutes demandes.  
Tél. 06 89 20 67 22



**PLM Ramonage**, cheminées, inserts, poêles a bois, entretien de chaudières fioul.  
Tél. 07 83 29 51 63

**Horloger expérimenté**  
répare horloge et pendule anciennes. Devis gratuit, déplacement possible.  
Tél. 05 59 65 82 89  
Port. 06 26 99 79 63

**Les produits du terroir**  
Ferme Jouantho - Bergouey-Viellevave  
Kiwis 1,10 € le Kg, Kiwi jaunes, noix, pommes, miel, jus de pommes, nectar kiwi, sirop, confitures, Gaspacho, fromage de brebis du Béarn et Piments d'Espelette  
Ouvert tous les jours de 9h à 19h  
Tél. 05 59 38 41 89 - Port. 06 81 64 75 71

**Forme & Bien-être**  
Rééquilibrage énergétique. **Magnétiseur certifié** (cours Bihot). Soulage divers maux et problèmes féminins. Brulures migraines. Diplômé de théahealing. Sur RDV ou domicile.  
Tél. 06 48 62 66 36

**Perte de POIDS**  
grâce à l'Hypnose  
Sophie Charrière  
Tél. 06 50 66 60 21

**Arrêt TABAC**  
en 3 séances d'Hypnose  
Sophie Charrière  
Tél. 06 50 66 60 21

**Gestion du STRESS**,  
déprime, angoisse, grâce à l'Hypnose  
Sophie Charrière  
Tél. 06 50 66 60 21

**Métiers des Animaux de Compagnie** | **Métiers du Sanitaire et Social** | **Métiers de l'Agriculture**

Après la 5<sup>ème</sup> ou la 4<sup>ème</sup> : **4<sup>ème</sup> et 3<sup>ème</sup> PROFESSIONNELLES (4<sup>ème</sup> et 3<sup>ème</sup> EA)**  
Activités équestres - Agriculture et élevage - Animaux de compagnie - Elevage canin - Services aux personnes - Cuisine

Après la 3<sup>ème</sup> (BAC en 3 ans) : **BAC PRO SERVICES AUX PERSONNES ET AUX TERRITOIRES**

Après un CAP ou une 2<sup>ème</sup> (BAC en 2 ans) : **BAC PRO CONDUITE ET GESTION DE L'EXPLOITATION AGRICOLE**  
**BAC PRO CONDUITE ET GESTION D'UNE ENTREPRISE DES SECTEURS CANIN OU FÉLIN**  
**BAC PRO TECHNICIEN CONSEIL VENTE EN ANIMALERIE**

**STAGES À L'ÉTRANGER** | **Entrée directe en 1<sup>ère</sup> Bac Pro après la seconde générale** | **Contactez-nous pour recevoir une plaquette d'information.**

**Journée Portes Ouvertes**  
Samedi 21 mars 2020 de 9h00 à 18h00

**LYCÉE AGRICOLE ET RURAL PRIVÉ DE SOULE**  
BP 65 - 64130 MAULEON  
Tél. 05 59 28 05 02 [www.larps-mouleon.fr](http://www.larps-mouleon.fr)

**Brocanteurs**  
**Achète** meubles anciens, bibelots, tableaux, miroirs, etc... Estimation et déplacement gratuits.  
Tél. 05 59 67 41 95

**Co-Voiturage**  
**Utilisez cette rubrique**, de L'infomalin pour partager vos trajets.

**Dernière Minute**  
**Av**, Agrator Vicon charrue bisoc retournement hydro.  
Tél. 05 59 38 13 25 HR

**Av**, C4 Picasso Millenium ttes options 108 000 kms TBEG, année 2012, 8000€  
Tél. 06 81 99 47 29

**Av**, porcelets à partir de 40 Kg. Tél. 07 86 22 88 32

**Av**, béliers charolais Epi Ok, génération 9000.  
Tél. 06 40 89 21 77

**www.linfo**

**PROCHAIN Infomalin N°472**  
**lundi 6 avril**  
réception des annonces jusqu'au **jeudi 26 mars avant 10h30**

Nun zer eros eta sal  
Crompare vener